

Tixi Alarm Modem + E-Terminals

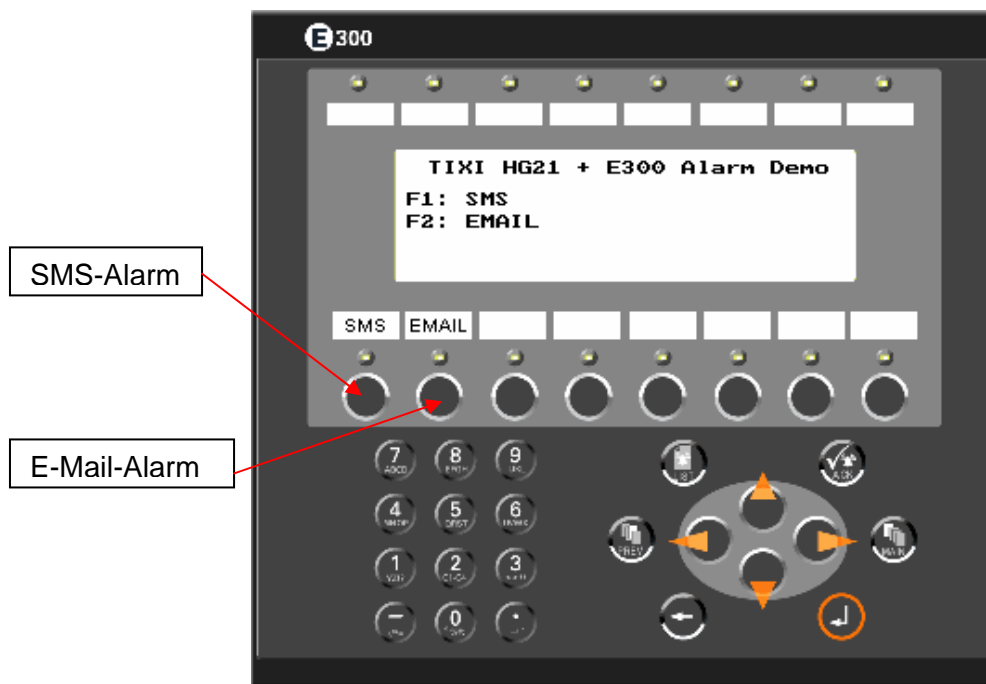
Tixi Alarm Modems lassen sich bequem über ein Beijer E-Terminal MMI steuern.
Zur Kommunikation wird das in beiden Produkten verfügbare Modbus-Protokoll verwendet, wobei das Alarm Modem als Master agiert.

Über das E-Terminal lassen sich so Bitvariablen ändern und lesen (z.B. die IO-Ports des Modems) sowie 16Bit Register austauschen, z.B. zum Lesen des Alarm Modem Analogeingangs. Über die Register lassen sich aber z.B. auch Rufnummern im Adressbuch verändern.

Folgende Beispielapplikationen stehen zur Verfügung:

E300+HG21+Alarm

Über zwei Funktionstasten können eine SMS und eine Email ausgelöst werden.
Das Projekt ist mit E-Designer 7.01 und TILA2 erstellt worden.
Das E300 ist über ein CAB5 am COM2 des HG21 angeschlossen.



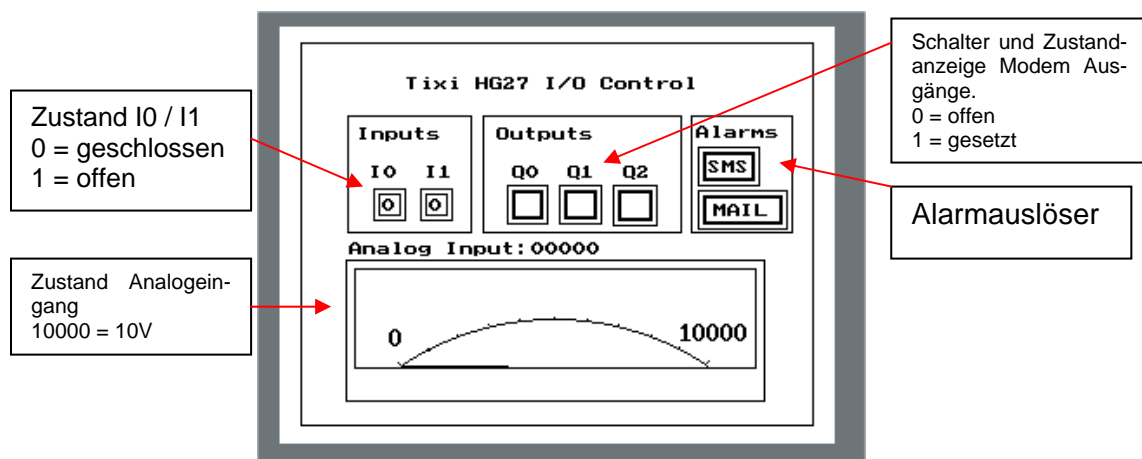
E300+HG27+IO-Control

Über LEDs und Displayanzeigen werden die Zustände der Alarm Modem IOs dargestellt. Die Ausgänge des Alarm Modems lassen sich über Funktionstasten schalten. Zudem können eine SMS und eine Email über Funktionstasten ausgelöst werden. Das Projekt ist mit E-Designer 7.01 und „TICO – TiXML-Console“ erstellt worden. Das E300 ist über ein CAB5 am COM2 des HG27 angeschlossen.



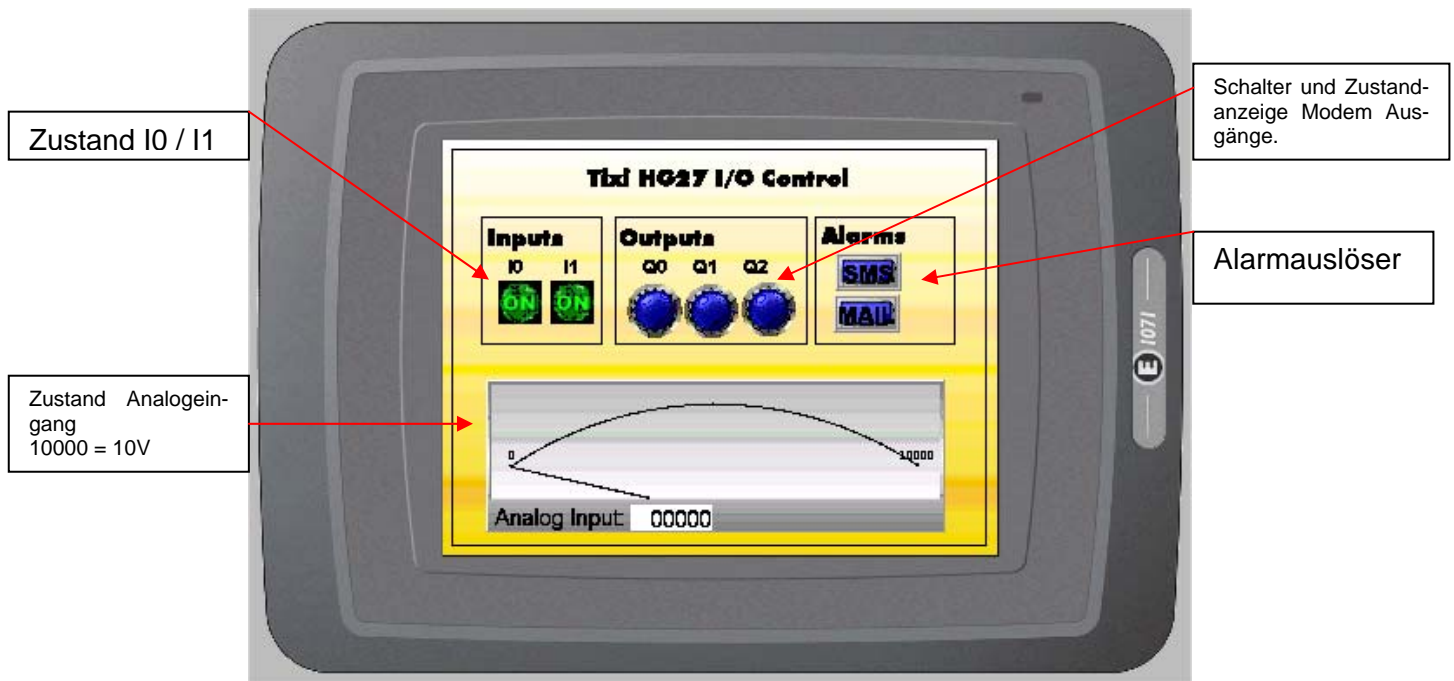
E400+HG27+IO-Control

Über Displayanzeigen werden die Zustände der Alarm Modem IOs dargestellt. Die Ausgänge des Alarm Modems lassen sich über den Touchscreen schalten. Zudem können eine SMS und eine Email ausgelöst werden. Das Projekt ist mit E-Designer 7.01 und „TICO – TiXML-Console“ erstellt worden. Das E410 ist über ein CAB5 am COM2 des HG27 angeschlossen.



E1000+HG27+IO-Control

Über Displayanzeigen werden die Zustände der Alarm Modem IOs dargestellt. Die Ausgänge des Alarm Modems lassen sich über den Touchscreen schalten. Zudem können eine SMS und eine Email ausgelöst werden. Das Projekt ist mit E-Designer 7.01 und „TICO – TiXML-Console“ erstellt worden. Das E1071 ist über ein CAB30 am COM2 des HG27 angeschlossen.



E1000+HG27+IO-Control+SMS

Über Displayanzeigen werden die Zustände der Alarm Modem IOs dargestellt. Die Ausgänge des Alarm Modems lassen sich über den Touchscreen schalten. Zudem können eine SMS und eine Email ausgelöst werden. Die SMS-Empfängernummer kann über das Display geändert werden. Das Projekt ist mit E-Designer 7.01 und „TICO – TiXML-Console“ erstellt worden. Das E1071 ist über ein CAB30 am COM2 des HG27 angeschlossen.

