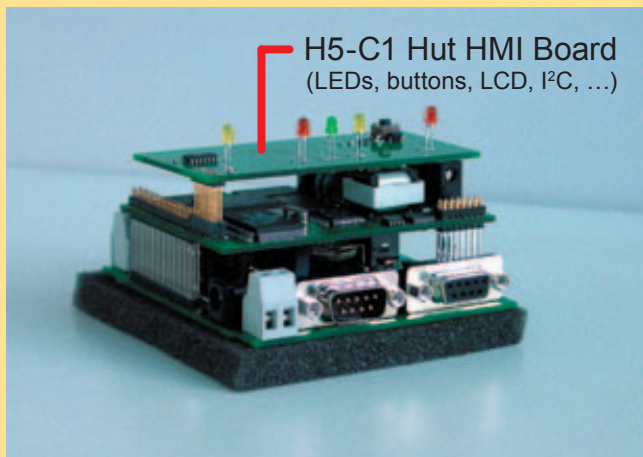
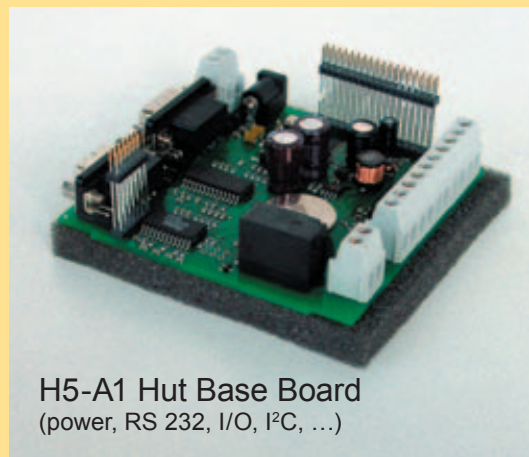


Tixi Hut Line für OEM-Partner

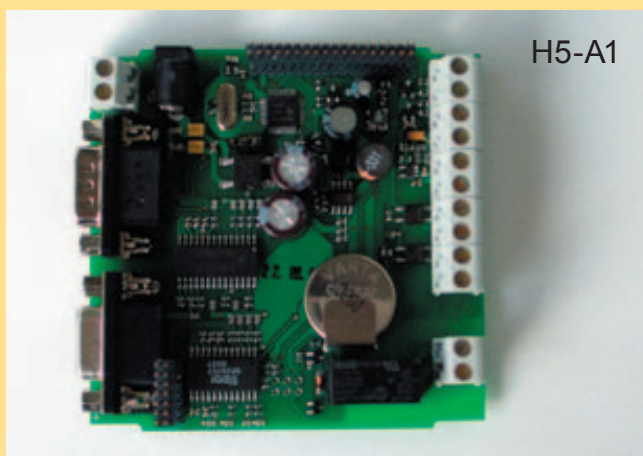
Tixi Alarm Modem im DIN-Rail mount housing



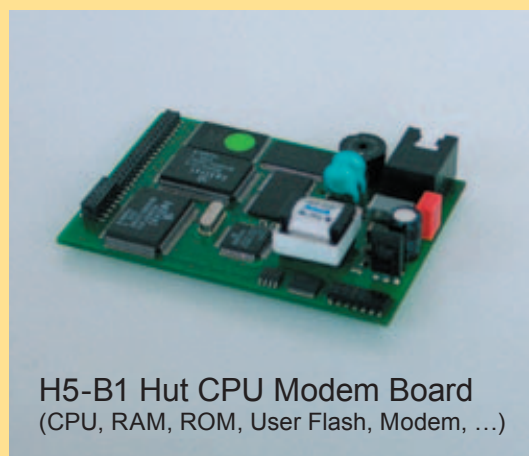
H5-C1 Hut HMI Board
(LEDs, buttons, LCD, I²C, ...)



H5-A1 Hut Base Board
(power, RS 232, I/O, I²C, ...)

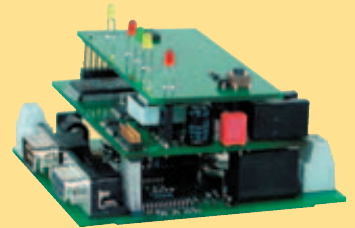


H5-A1



H5-B1 Hut CPU Modem Board
(CPU, RAM, ROM, User Flash, Modem, ...)

Tixi Hut Line für OEM-Partner

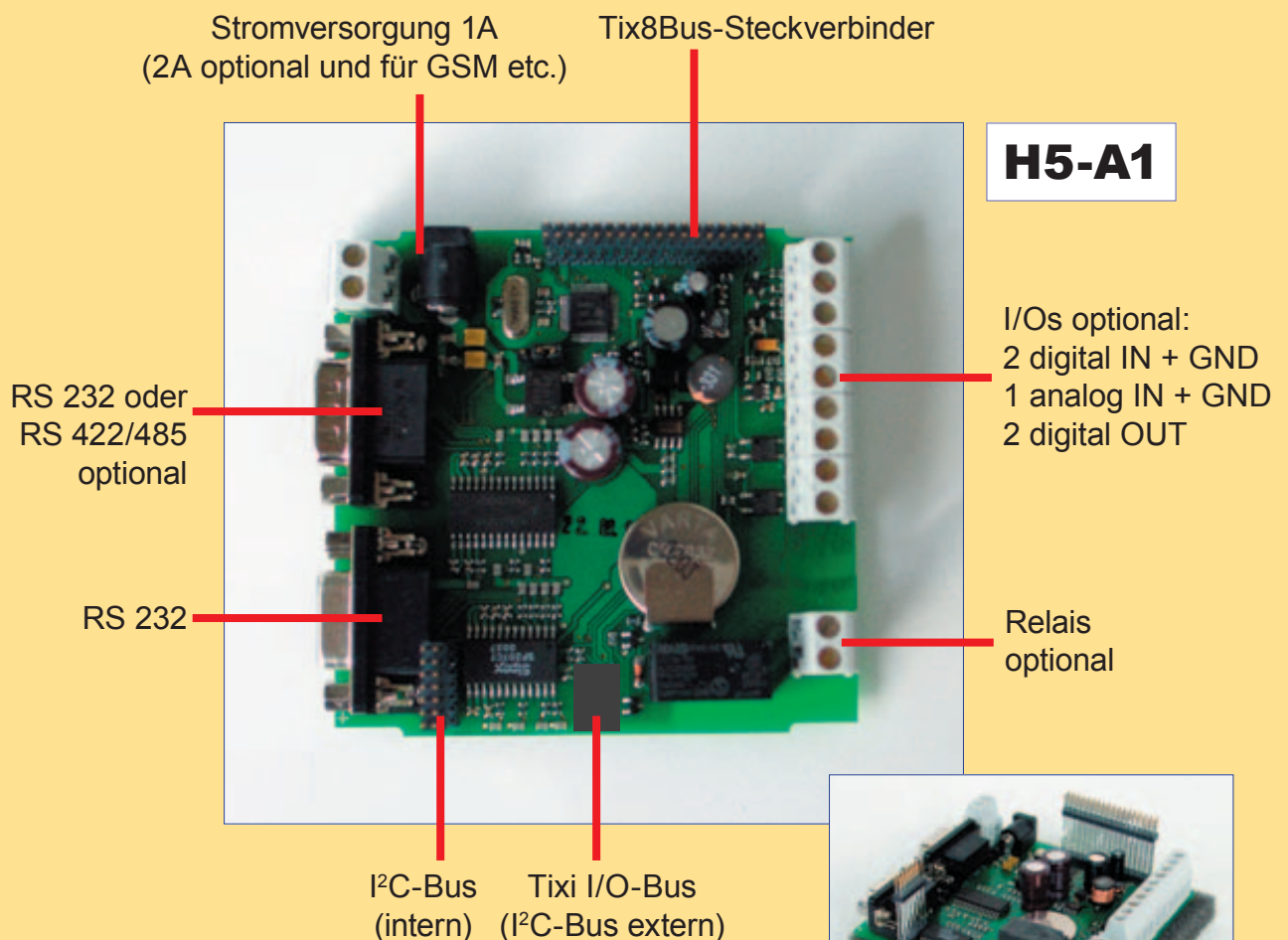


H5-A1 Base Board mit I/Os

Die Bodenplatte ist beliebig an Kundenanforderungen anpassbar.

Tixi.Com bietet

- verschiedene Leiterplattentypen oder
- verschiedene Bestückungsvarianten oder
- OEM eigene Leiterplatten und Bestückungsvarianten.



Optionen:

- Stromversorgung 1A / 2A,
- 1-2 RS 232,
- 1 RS 422/485,
- 0-12 I/Os,
- I²C,
- Ethernet,
- M-Bus,
- 2x Impuls-Schnittstelle (S0).
- 1-3 Relais

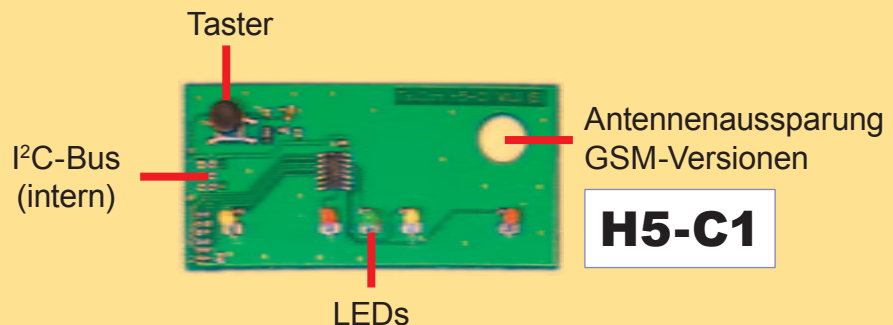


H5-C1 HMI Board

Das Human Maschine Interface Board H5-C1 ist beliebig mit LEDs, LCDs, Tastern an Kundenanforderungen anpassbar.

Optionen:

- LEDs,
- LCD,
- Taster.



H5-B1 CPU Modem Board

Optionen:

- 33k/56k/V.90 Modem,
- ISDN-Modem,
- ISDN-Modem mit Faxmodem,
- GSM-Modem,
- Ethernet-Controller,
- CPU ohne Modem.



H5-B1

Onboard Speichervarianten:

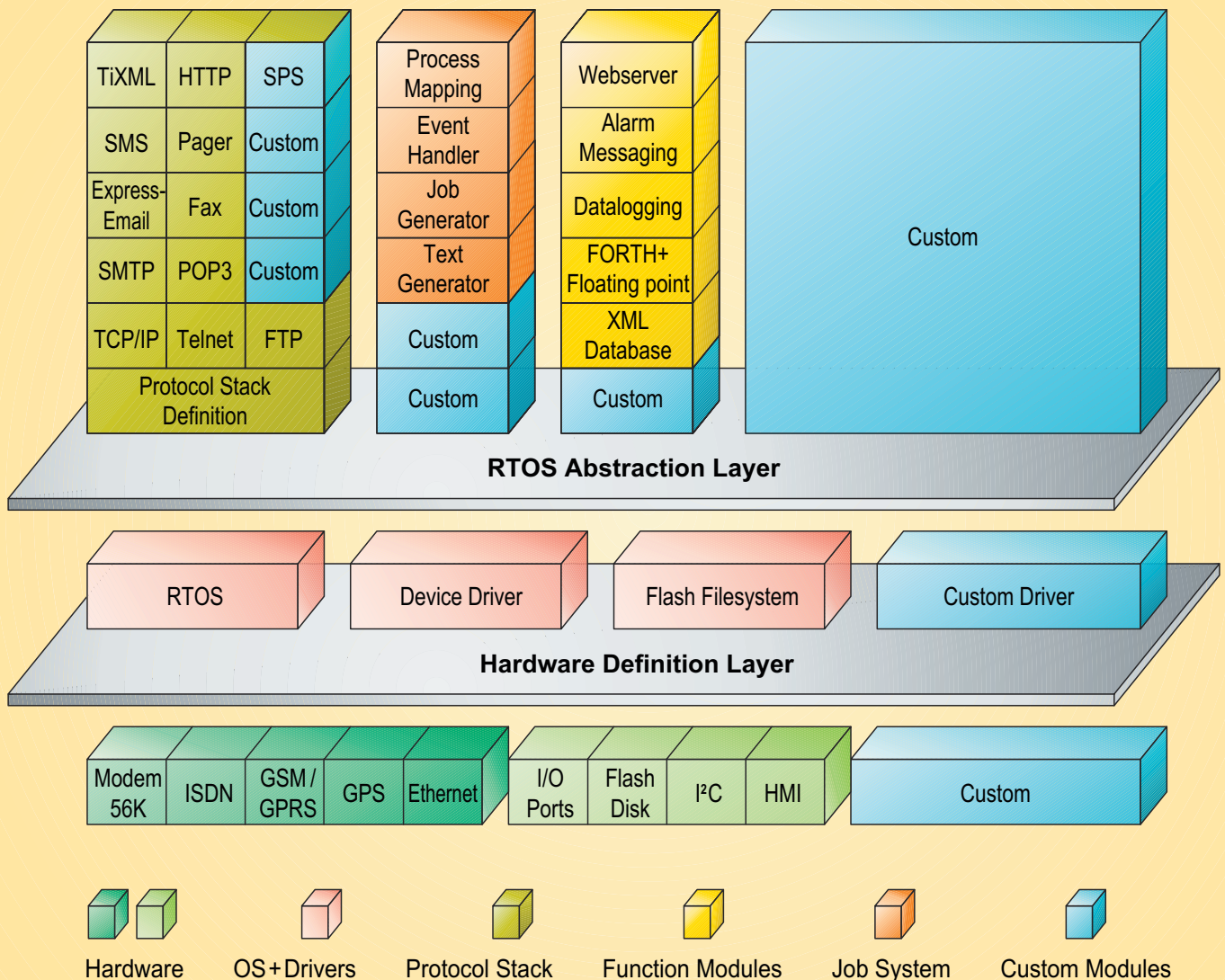
- 512 kB - 1 MB SRAM
- 1 - 2 MB Flash Programmspeicher
- 2 - 8 MB NAND Flash Datenspeicher

RS 232 TTL

Memory Extensions

32, 64 MB (128, 256 MB)

Tixi Embedded Communications System (TECom)



TECom Fakten

- Architektur unabhängig von HW und Betriebssystem
- läuft unter MS Windows 2000 und RTOS MQX auf ARM7
- weitere Portierungen leicht möglich (Linux, eCos, ...)
- OEM Funktionen in C/C++, FORTH oder TiXML implementierbar

